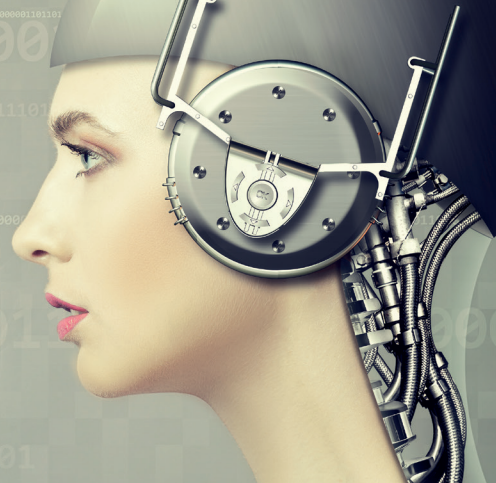


IMMER IN EINER PERFEKTEN FORM



ENGINEERING
RAUM ULM /
NEU-ULM

HIER TRIFFT KONSTRUKTION AUF DESIGN

Als eines der größten, ältesten und renommiertesten Büros für Produktentwicklung und Industriedesign in Europa bieten wir unseren Kunden alles, was sie für ihre erfolgreiche Produktentwicklung brauchen: Vom Industrie-Design, Interface Design über Konstruktion & Engineering bis hin zum Prototypenbau und der Kleinserien-Fertigung. Hinter unserem Erfolg als innovativer und kreativer Ingenieurdienstleister stehen mehr als 50 hochqualifizierte Mitarbeiter sowie ausgewählte Partnerfirmen.

Wenn auch Sie eine große Leidenschaft für die Konstruktion hochtechnologischer Produkte mitbringen und komplexe Projekte im Team voranbringen wollen, suchen wir Sie – als erfahrenen (m/w) ...

PRODUKT-ENTWICKLER SENIOR KONSTRUKTEUR

RAUM FÜR KREATIVITÄT

Nach Vorgabe unserer Kunden entwickeln Sie gemeinsam mit dem Auftraggeber und einem interdisziplinären Projektteam technische Lösungen für anspruchsvolle Produkte, die Sie vom Konzept bis zur Serie mittels CAD selbstständig umsetzen. Egal, ob Mittelständler oder Weltkonzern – Sie verstehen es, die Möglichkeiten der Technik kreativ zu nutzen und die Wünsche der Kunden mit einer außergewöhnlichen Funktions- und Designqualität der Produkte zu verbinden. Neben der Konstruktion selbst zählt auch die Dokumentation der Projekte zu Ihrem breiten Aufgabengebiet.

TECHNIK OPTIMAL EINSETZEN

Als Ingenieur, Fachrichtung Feinmechanik, Kunststofftechnik oder Maschinenbau sind Sie bereits mindestens fünf Jahre in der Produktentwicklung tätig oder bringen als Mechatroniker bzw. Techniker eine große Leidenschaft für die Produktentwicklung und zukunftsweisende Innovationen mit. Sie profitieren von Ihren fundierten Kenntnissen in der Verbindungstechnik sowie Ihrem Wissen über die Entwicklung und Auslegung von Kunststoff-, Metallguss- und Blechteilen. Ihre große Stärke zeigt sich beim Erstellen von CAD-Zeichnungen (Creo 2.0/3.0 oder SolidWorks) bis hin zur parametrischen Umsetzung komplexer Freiformflächen.

IM TEAM BLEIBENDES SCHAFFEN

Sie kennen die Abläufe und Aufgaben eines Unternehmens und bringen neben Ihrem kreativen Potential auch das nötige unternehmerische Denken und Handeln sowie eine ganzheitliche Betrachtungsperspektive mit. Es ist Ihnen wichtig, Raum für eigene Ideen zu haben, mit

Ihren Konstruktionen etwas Bleibendes zu schaffen und als Teil eines interdisziplinären Teams komplexe Projekte zu bewegen. Auch die Projekt-Manager können auf Ihre hohe Motivation und Unterstützung bauen – insbesondere bei technisch herausfordernden und terminlich anspruchsvollen Projekten.

IHRE LEISTUNG FINDET ANERKENNUNG

Wir bieten Ihnen spannende Aufgaben mit viel Raum für selbständiges Arbeiten, ein gutes Betriebsklima, flache Hierarchien – und natürlich die Anerkennung Ihrer Leistung, die sich in Gehalts- und Sonderkonditionen widerspiegelt. Weitere Informationen zu dieser in jeder Hinsicht attraktiven Position erhalten Sie diskret von unserer externen Beraterin, Frau Borneburg, die täglich (auch am Wochenende) für Sie erreichbar ist. Bitte anrufen. Oder senden Sie uns einfach Ihre Bewerbung – bevorzugt per E-Mail: jobs@busse-design.com



Unsere externe Beraterin, Frau Borneburg, informiert Sie ganz diskret bis 22 Uhr auch Samstag & Sonntag
Telefon 0711 6772203
Mobil 0172 7443938

BUSSE Design+Engineering GmbH
Frau Busse-Kilger
Nersinger Straße 18
89275 Elchingen
www.busse-design.com
jobs@busse-design.com